

Controladora de Peso e **Detetor de Metais** - Combi



Descrição:

Este equipamento permite detetar objetos metálicos e controla o peso das embalagens automaticamente. Está preparado para trabalhar com uma ampla variedade de tamanhos de embalagens, pesos e velocidades garantindo desta forma um controlo total da produção dos seus produtos. Tem 2 sistemas de rejeição em contentores fechados e separados que permitem verificar as embalagens não conformes.

Sistemas de Rejeição Independentes e com armários separados para produtos fora de peso e infectados. Sistema de Rejeição pneumático para produtos até as 500gr

Consultar Comercial para mais informações.

Exemplos de **Produtos**



PACK4

Descubra ahora las ventajas del nuevo sistema para el control de peso modelo VERSAWEIGH

→ **Diseño Duradero**, El bastidor, la cabina de los componentes electrónicos y las mesas de los transportadores son de acero inoxidable. Los motores de CC, son sin escobillas y sellados, lo cual garantiza un funcionamiento sin problemas con un bajo mantenimiento.

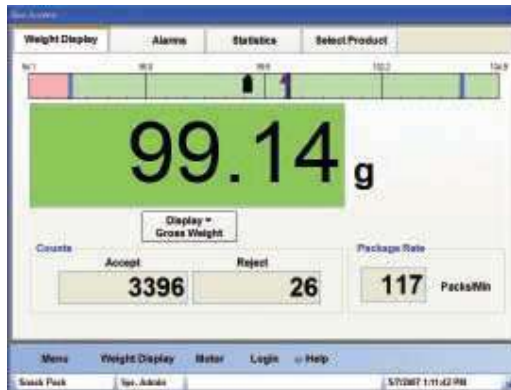
→ **Precisión y Rendimiento Superior** gracias a la eliminación de las perturbaciones relacionadas con el medio ambiente (sistema DBSVAC)

→ **Integración en línea**, de envasado gracias a su diseño modular.

→ **Facilidad de uso**, basada en un sistema operativo Microsoft Windows XP, control mediante una pantalla táctil en color de gran tamaño 10,4" y lectura, menús intuitivos, niveles de acceso configurables y herramientas de diagnóstico en línea.

→ **Oferta de servicios**, Thermo Fisher ofrece sistemas de alta calidad y una completa gama de contratos de mantenimiento.

Sin más, esperando que esta oferta pueda ser de su interés, quedamos a su disposición para cuantas consultas nos crean oportuno formular.



Puede ser que las imágenes mostradas, no sean idénticas al sistema descrito en esta oferta.

COMBO VERSAWEIGH 300

Controladora de Peso + Detector de Metales



Oferta sistema Combo VersaWeigh 300 + Apex300 para el control de peso y la detección de metales.

Ítem Descripción

- I Controladora de peso modelo VersaWeigh 300
 - Transportador entrada (Detector metales).
 - Transportador - Plato de pesado.
 - Transportador salida (Rechazo peso y metal).
 - Ancho de los tres transportadores: 300mm.
- II Aprobación MID Fase 1
- III Estadísticas avanzadas
- IV Cabezal detector de metales APEX300© Metal Detector
Apertura: 350mm ancho por 100mm alto.
- V Rechazo neumático por medio de un soplador neumático lateral,
para el producto con peso max. 500 gr. fuera tolerancia.
- VI Armario en acero inoxidable, con puerta y cierre con llave para la
recogida del producto rechazado por estar fuera del peso programado.
- VII Rechazo neumático por medio de un soplador neumático lateral,
para el producto con peso max. 500 gr. contaminado metálicamente.
- VIII Armario en acero inoxidable, con puerta y cierre con llave para la
recogida del producto rechazado por estar contaminado metálicamente.
- IX Verificación de rechazo peso y metal. Fococélula en armario rechazo.
- X Embalaje, Transporte y Seguro hasta dirección oferta.

MEMORIA

Descripción del sistema para el control del peso Thermo Scientific, VersaWeigh 300

Características Electrónicas:

- Gran pantalla táctil en color XGA de 10,4 pulgadas.
- 3 Zonas de clasificación, peso bajo/O.K./peso bajo.
- Memoria estándar para 100 productos, ampliables y con capacidad de búsqueda por producto o nombre.
- Sistema operativo industrial "User friendly Windows® XPe" con pantallas de ayuda contextual que guían el uso.
- Tecnología Blackfin® DSP integrada en el Motor de Pesado con análisis y corrección automática de las vibraciones.
- Display SmartZone™ es un indicador que proporciona al operario, en modo instantáneo, la información clave del peso.
- Osciloscopio Interno, que permite visualizar en la pantalla el test del peso dinámico y vibraciones.
- Selección automática de la velocidad de los transportadores, a partir del número de unidades / minuto introducido.
- Stick USB para la extracción del sistema de datos "salva/restaura".
- Nivel de acceso del operador configurable por el usuario.
- Detección y rechazo en modo automático por paso incorrecto (espacio entre unidades).
- Compensación automática del cero.
- Cambio de idioma en tiempo real.

Características Mecánicas:

- Chasis en acero inoxidable con diseño higiénico que permite su limpieza rutinaria en cinco minutos o menos -- Las superficies redondeadas de los tubos y consolas evitan las superficies planas, lo cual reduce el riesgo de acumulación de suciedad (producto, polvo, etc.)
- Los transportadores y bandas disponen de fijaciones mecánicas y eléctricas de rápida apertura, permitiendo el cambio fácil de las bandas transportadoras y su limpieza rutinaria.
- Cables con conectores rápidos, lo cual facilita el mantenimiento.
- Los motores de CC sin escobillas "Brushless", disponen de cojinetes sellados de por vida, que no requieren mantenimiento periódico.
- La familia VersaWeigh 300, tiene una amplia gama y un diseño versátil, lo cual facilita la estandarización, aún entre aplicaciones varias.
- Platos de los transportadores en acero inoxidable que permiten reducir la fricción de las bandas.
- Cabina estándar en acero inoxidable para los componentes electrónicos.

Características Generales:

- Diseñada para cumplir los requisitos requeridos por las normas Europeas, Norteamericanas e internacionales.
- IP65

Requisitos de Utilización:

- Conexión eléctrica - 115/250 VAC 50/60 HZ, Monofásico, 3 amps. La Unidad de la Alimentación dispone de las aprobaciones CSAUS y CSA. El suministro de la línea debe estar libre de ruido.
- Aire comprimido – Seco 5,5 – 6,9 bares (80-100 psi).

Especificaciones Ambientales:

- Temperatura de +5° a +40° C, y humedad del 20 al 90%, sin condensación.

Control de Peso - Configuración

Modelo Numero	300-20-015
Cinta tipo	Azul FDA aprobada.
Cinta ancho	300 mm
Longitud total del sistema	2.300 mm (pendiente de confirmar)
Sentido de marcha	Pendiente de definir
Sistema de rechazo	Dos sopladores laterales neumático, diferenciando el rechazo por peso o metal.
Dirección del rechazo	Lateral al lado del operario.
Altura de la línea	A definir de 800 a 1100mm +/- 100 mm
Espacio entre unidades (paso)	Según unidades/minuto.
Precisión de pesado	(1x std dev) +/- 0,24g ~1,92g /e = 1g (según formato)

Especificaciones de los productos / formatos a controlar:

Producto : Pastelería Industrial.

Formatos a controlar: Covete



Formato	Peso	Largo	Ancho	Alto	Unidades / minuto
Mínimo	150 g.	200 mm	150 mm	40 mm	15
Máximo	400 g.	300 mm	250 mm	75 mm	35

Nota : Formatos pendientes de confirmar.

Pesos : Máximo controlable con la versión 300-30-015: 1,5 Kilos.